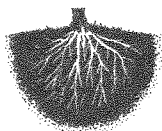


Anleitung für den Entwicklungsbaum

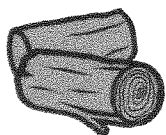


Die Wurzeln meines Baumes:

Welche Personen, Gruppen oder Werte bieten mir Halt in meinem Leben? Wer oder was gibt mir Kraft in meinem Leben? (so wie der Baum Nährstoffe aus seinen Wurzeln bezieht)

Wähle aus und ergänze:

Genauigkeit, Ehrlichkeit, Freunde, Religion, Pünktlichkeit, Eltern, Verein, Zuverlässigkeit, Vertrauen, Gesundheit, Geschwister, Gutes Benehmen, Zielstrebigkeit, Verwandte, Treue, Naturverbundenheit, Verantwortungsbewusstsein,...



Der Stamm meines Baumes:

Welche Interessen habe ich in der Freizeit? Welche Eigenschaften zähle ich zu meinen Stärken?

Wähle aus und ergänze:

Sich schnell in einer Gruppe zurecht finden, kritisieren, Aufgaben und Arbeiten planen, Musik machen, in der Gruppe Verantwortung übernehmen, kreativ sein, die eigene Fantasie einsetzen, Zusammenfassungen schreiben, Streit schlichten, in der Gruppe zusammenarbeiten, Sprachkenntnisse, zuhören, andere von etwas überzeugen, selbständig Wissen aneignen, Entscheidungen treffen, Zeit gut einteilen, Bereitschaft Neues zu lernen, handwerkliche Fähigkeiten, Texte verfassen, Sport, mit Stress umgehen, organisieren, zeichnen, sich für Schwächere einsetzen, frei vor der Gruppe sprechen, technische Fähigkeiten, Handarbeit, Genauigkeit, Rechnen, Ausdauer, eigenständig arbeiten, Computer bedienen,



Die Früchte meines Baumes:

Welche Ziele möchtest du einmal erreichen? Stelle dir dein Leben in 15 Jahren vor. Mit welcher beruflichen und privaten Situation wärst du zufrieden?

berufliche Ziele:

private Ziele:



Die Äste meines Baumes:

Die Äste stellen die Verbindung vom Stamm zu den Früchten dar. Für deinen Entwicklungsbaum sind das die Verbindungen zwischen deinen Stärken und deinen Zielen (Ausbildungswege, Voraussetzungen um ein Ziel zu erreichen).